



ORGANIGRAMME GÉNÉRAL

ORGANIGRAMME GÉNÉRAL

ASSEMBLÉE GÉNÉRALE

ASSEMBLÉE GÉNÉRALE DES MÉDECINS

CONSEIL D'ADMINISTRATION

CONSEIL MÉDICAL

COMITÉ DE GESTION

COMITÉ DE DIRECTION



Dr. P. PIERRE
DIRECTION GÉNÉRALE



Dr P. Pierre
Direction
Département
médical



M. Seront
Direction
Département
infirmier



S. Jaquet
Pharmacie



J. Marien
Direction
Informatique
Ad Interim



J. Dupont
Direction
Ressources
humaines



F. De Sloover
Direction
Admin. &
finances



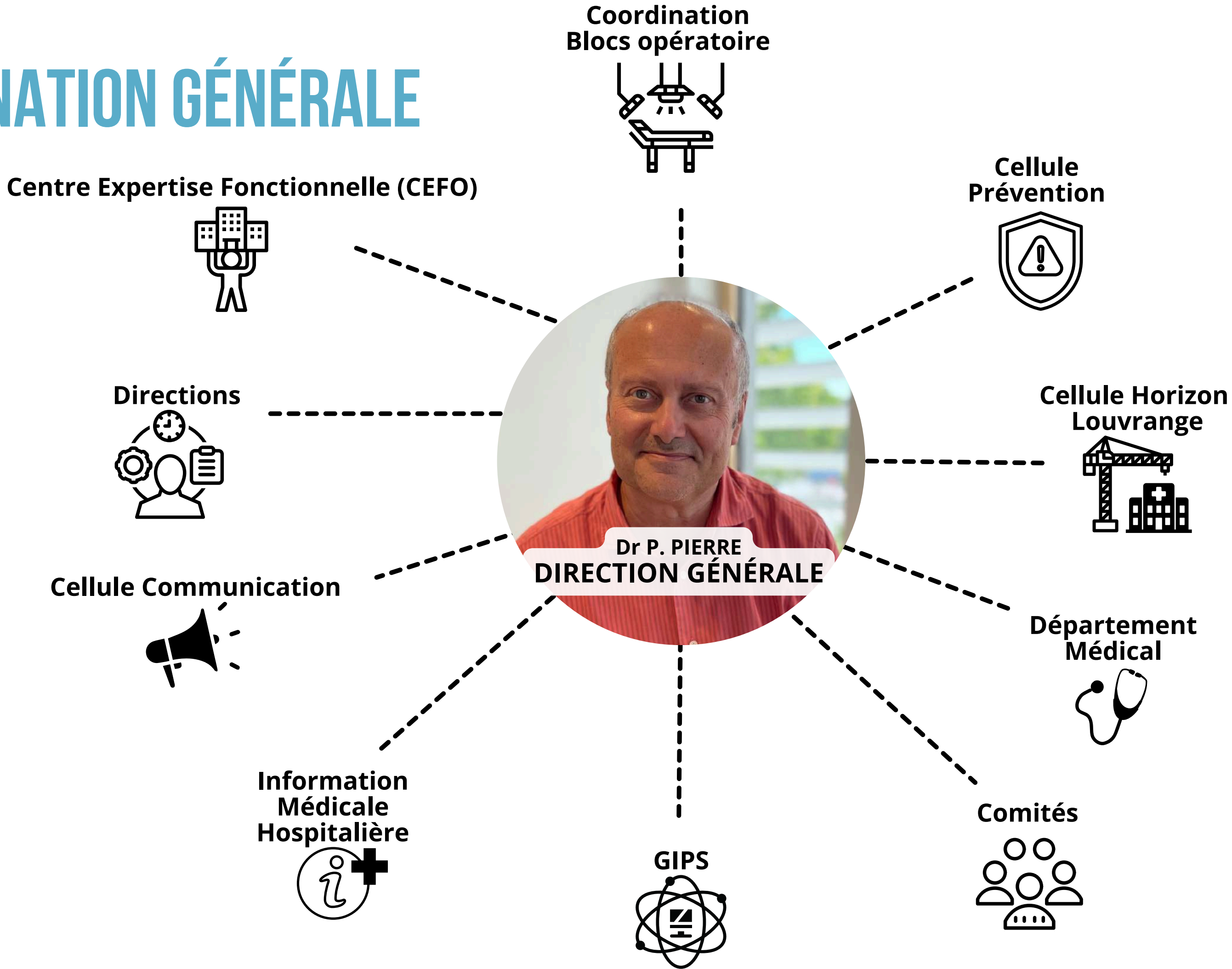
J. Mariën
Direction
des
opérations

Membre du réseau
Lid van het netwerk

Huni



COORDINATION GÉNÉRALE



Membre du réseau
Lid van het netwerk

Huni



DÉPARTEMENT MÉDICAL



Dr P. PIERRE
DIRECTION DÉP. MÉDICAL



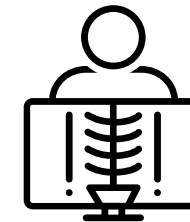
Comité qualité



Hygiène Hospitalière



Radio Physique médicale



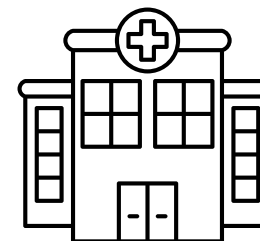
Services médico-techniques
& service de consultations



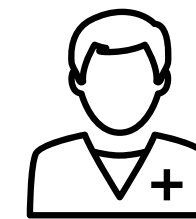
Services médicaux



Itinéraires cliniques



Secteur paramédical



Membre du réseau
Lid van het netwerk

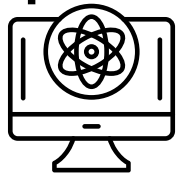
Huni



LE DÉPARTEMENT INFIRMIER



Responsable informatique
Départ. inf



Infirmières
hygiénistes



M. SERONT
DIRECTRICE DU
DÉPARTEMENT INFIRMIER



G. MERTENS
ADJOINTE À LA DIRECTION DU
DÉPARTEMENT INFIRMIER



S. DEHOPRÉ
ADJOINTE À LA DIRECTION DU
DÉPARTEMENT INFIRMIER



S. COLLET
ADJOINTE À LA DIRECTION DU
DÉPARTEMENT INFIRMIER



L. HAAS
ADJOINTE À LA DIRECTION DU
DÉPARTEMENT INFIRMIER



A. BAILLY
ADJOINT À LA DIRECTION DU
DÉPARTEMENT INFIRMIER

Membre du réseau
Lid van het netwerk

Huni



LE DÉPARTEMENT INFIRMIER



G. MERTENS

ADJOINTE À LA DIRECTION DU
DÉPARTEMENT INFIRMIER

Formation permanente
Partenariat écoles partenaires

ICAN
PÉDIATRIE
NÉONATOLOGIE
MATERNITÉ
SALLE DE NAISSANCES
FUNÉRARIUM
CTA
PNEUMOLOGIE - ONCOLOGIE
SOINS PALLIATIFS
FONCTION PALLITIVE
BÉNÉVOLES

Membre du réseau
Lid van het netwerk

Huni



LE DÉPARTEMENT INFIRMIER



S. DEHOPRÉ
ADJOINTE À LA DIRECTION DU
DÉPARTEMENT INFIRMIER

Gestion du matériel non stérile
Nouvel hôpital

GÉRIATRIE
HÔPITAL DE JOUR GÉRIATRIQUE
LIAISON GÉRIATRIQUE
CARDIOLOGIE
NEUROLOGIE-NEUROCHIRURGIE.

Membre du réseau
Lid van het netwerk

Huni



LE DÉPARTEMENT INFIRMIER



S. COLLET
ADJOINTE À LA DIRECTION DU
DÉPARTEMENT INFIRMIER

Qualité

Gestion des événements indésirables

CHIRURGIE UROLOGIQUE & GYNÉCOLOGIQUE
CHIRURGIE DIGESTIVE, VISCÉRALE & VASCULAIRE
ORTHOPÉDIE
NEUROCHIRURGIE
BRANCARDAGE
EQUIPE DE NUIT
EQUIPE VOLANTE JOUR

Membre du réseau
Lid van het netwerk

Huni



LE DÉPARTEMENT INFIRMIER



L. HAAS
ADJOINT À LA DIRECTION DU
DÉPARTEMENT INFIRMIER

Coordination des blocs opératoires

BLOC OPÉRATOIRE
HÔPITAL DE JOUR CHIRURGICAL
STÉRILISATION
ENDOSCOPIE

Membre du réseau
Lid van het netwerk

Huni



LE DÉPARTEMENT INFIRMIER



A. BAILLY
ADJOINT À LA DIRECTION DU
DÉPARTEMENT INFIRMIER

Qualité

Gestion des événements indésirables

URGENCES
SOINS INTENSIFS
PSYCHIATRIE
MED INTERNE, DIABETO, NEPHRO, GASTRO
DIALYSE

Membre du réseau
Lid van het netwerk

Huni



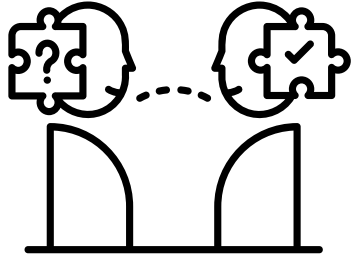
LE DEPARTEMENT ADMINISTRATION ET FINANCES



F. DE SLOOVER
DIRECTION ADMIN. & FINANCES



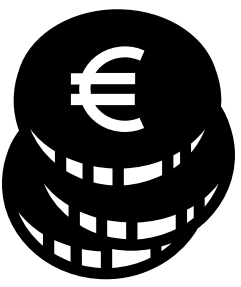
D. HOORNAERT
CONSEILLER À LA DIRECTION
ADMINISTRATIVE ET FINANCIÈRE



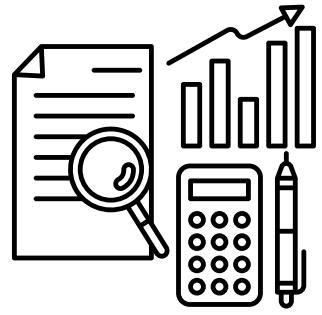
M. CRETEUR
CHEF DE DÉPARTEMENT
ADMINISTRATION DES PATIENTS



D. HABARY
CHEF DE SERVICE
SERVICE COMPTABILITÉ



I. WAUTHY
ATTACHÉE A LA DIRECTION
FINANCIERE - SERVICE
DATAWAREHOUSE



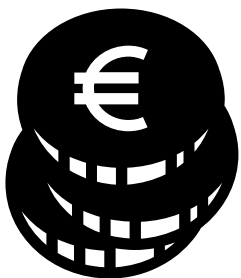
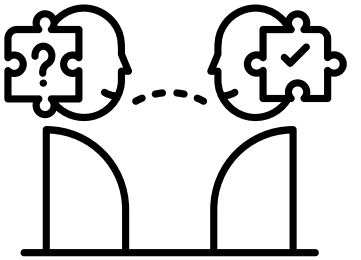
LE DEPARTEMENT DES OPÉRATIONS



J. MARIËN
DIRECTION DES OPÉRATIONS



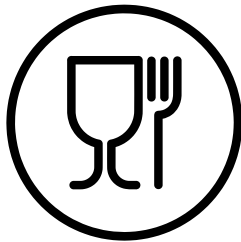
M-F. GILLARD
ATTACHÉE DE DIRECTION -
GESTION DOCUMENTAIRE ET
ADMINISTRATIVE



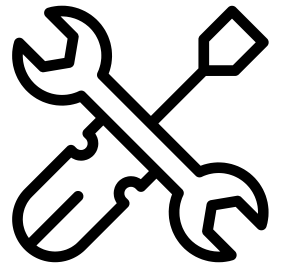
C. VAN NIEUWENHOVE
CHEF DE SERVICE
PÔLE ACHATS & MARCHÉS
PUBLICS



R. COCHU
CHEF DE SERVICE
PÔLE LOGISTIQUE ET ENTRETIEN



V. VAN DEN STEENE
CHEF DE SERVICE
PÔLE HÔTELLERIE - SERVICE
CUISINE



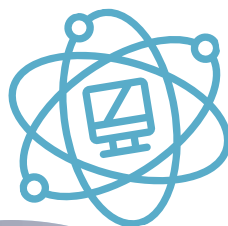
C. VAN WIELE
CHEF DE DÉPARTEMENT
TECHNIQUE ET FACILITÉS

Membre du réseau
Lid van het netwerk

Huni



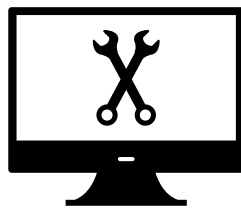
LE DÉPARTEMENT INFORMATIQUE



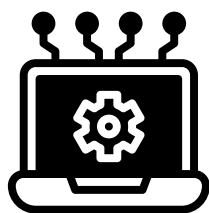
J. MARIEN
DIRECTION INFORMATIQUE AD INTERIM



M Y. KLEMENSIC
CISO - AD INTERIM



F. ANASTASIADIS
CHEF DE SERVICE
SERVICE OPERATION IT



INTEGRATION IT



SECURITE DE L'INFORMATION

Membre du réseau
Lid van het netwerk





S. JACQUET
PHARMACIEN CHEF DE SERVICE



SECTEUR PRODUCTION



SECTEUR MATÉRIEL STÉRILE



SECTEUR OFFICINE

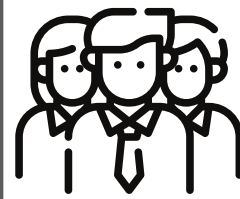
DIRECTION DES RESSOURCES HUMAINES



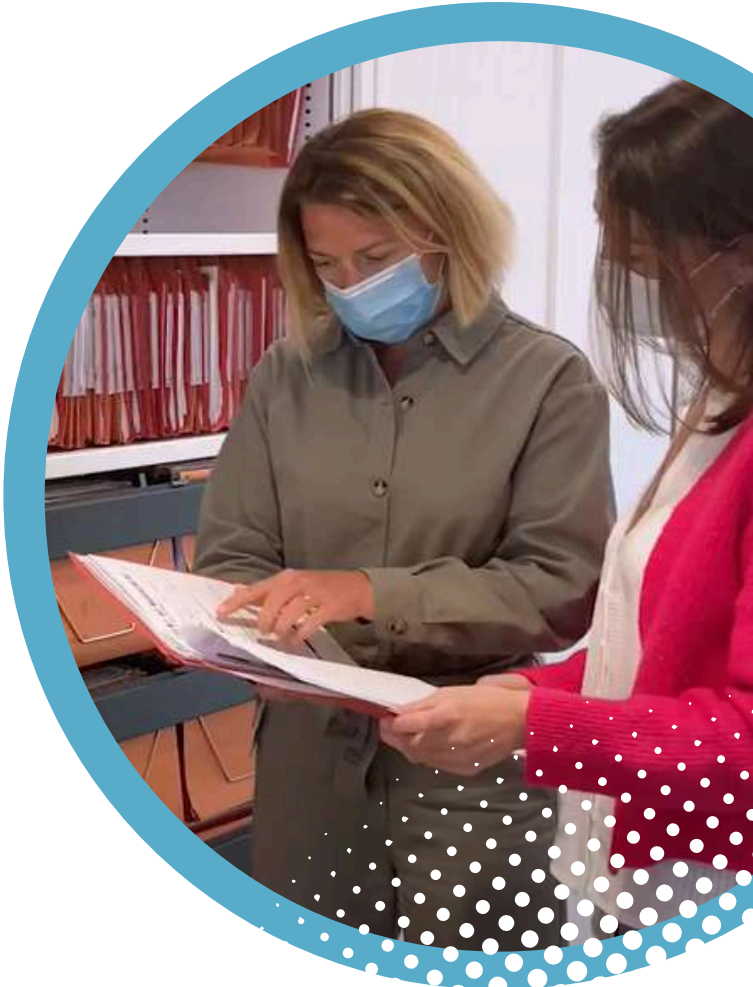
J. DUPONT
DIRECTION DES RESSOURCES HUMAINES



C. VERSTRAETE
GESTION DES RESSOURCES HUMAINES



J. VAN EESBEEK
SERVICE DU PERSONNEL



Membre du réseau
Lid van het netwerk

Huni

